

Entgrat- und Radiusfräser

Fasfräser (ohne Bohrung)



10372

11134

10384

Einsatzgebiet	Bezeichnung	Artikel-Nr.
Stahl, Alu	Ø 6 mm, o. B., Z = 3, Spitzenw. 90°, unbeschichtet, d = 1,0 mm	10372
Stahl, Alu	Ø 6 mm, o. B., Z = 3, Spitzenw. 90°, unbeschichtet, d = 0,1 mm	70309
Stahl, Alu	Ø 6 mm, o. B., Z = 3, Spitzenw. 60°, unbeschichtet, d = 0,1 mm	26208
Stahl, Alu	Ø 6 mm, o. B., Z = 3, Spitzenw. 120°, unbeschichtet, d = 2,0 mm	39954
Stahl, Alu, Kunststoff	Ø 6 mm, o. B., Z = 3, Spitzenw. 90°, unbeschichtet, d = 2,0 mm	10948
Alu	Ø 6 mm, o. B., Z = 3, Spitzenw. 90°, unbeschichtet, d = 1,0 mm	10377
Stahl	Ø 6 mm, o. B., Z = 5, Spitzenw. 90°, beschichtet, d = 0,1 mm	70308
Stahl	Ø 6 mm, o. B., Z = 5, Spitzenw. 90°, beschichtet, d = 1,0 mm	11134
Edelstahl	Ø 6 mm, o. B., Z = 5, Spitzenw. 90°, beschichtet, d = 1,0 mm	10378
Stahl, Alu	Ø 10 mm, S 6 mm, o. B., Z = 3, Spitzenw. 90°, unbeschichtet, d = 1,0 mm	10384
Stahl	Ø 12 mm, o. B., Z = 6, Spitzenw. 90°, beschichtet, d = 1,0 mm	54420
Stahl	Ø 12 mm, o. B., Z = 6, Spitzenw. 60°, beschichtet, d = 1,0 mm	54421
Stahl	Ø 12 mm, o. B., Z = 6, Spitzenw. 120°, beschichtet, d = 1,0 mm	60238

Fasfräser (mit Bohrung)



10374

39041

43252

Einsatzgebiet	Bezeichnung	Artikel-Nr.
Stahl, Alu	Ø 6 mm, m. B., Z = 3, Spitzenw. 90°, unbeschichtet, d = 2,5 mm für FZ 2,6, FK 3, FK 4 + FK 5	10374
Alu	Ø 6 mm, m. B., Z = 3, Spitzenw. 90°, unbeschichtet, d = 3,9 mm für FK 4, FK 5	10375
Stahl	Ø 6 mm, m. B., Z = 5, Spitzenw. 90°, beschichtet, d = 3,9 mm für FK 4, FK 5	39041
Edelstahl	Ø 6 mm, m. B., Z = 5, Spitzenw. 90°, beschichtet, d = 3,9 mm für FK 4, FK 5	43252
Laserkante	Ø 6 mm, m. B., Z = 20, Spitzenw. 90°, beschichtet, d = 3,9 mm für FK 4, FK 5	41885
Stahl, Alu	Ø 10 mm, S 6 mm, m. B., Z = 3, Spitzenw. 90°, unbeschichtet, d = 2,5 mm für FK 3, FK 4, FK 5, FK 6	10386
Alu	Ø 10 mm, S 6 mm, m. B., Z = 3, spiralverzahnt, Spitzenw. 90°, unbeschichtet, d = 3,9 mm für FK 4, FK 5, FK 6	47698
Alu	Ø 10 mm, S 6 mm, m. B., Z = 3, Spitzenw. 40°, unbeschichtet, d = 3,9 mm für FK 4, FK 5, FK 6	35882
Alu	Ø 10 mm, S 6 mm, m. B., Z = 3, Spitzenw. 70°, unbeschichtet, d = 3,9 mm für FK 4, FK 5, FK 6	46002
Alu	Ø 10 mm, S 6 mm, m. B., Z = 3, Spitzenw. 110°, unbeschichtet, d = 3,9 mm für FK 4, FK 5, FK 6	46024

* Erklärung der Kürzel:

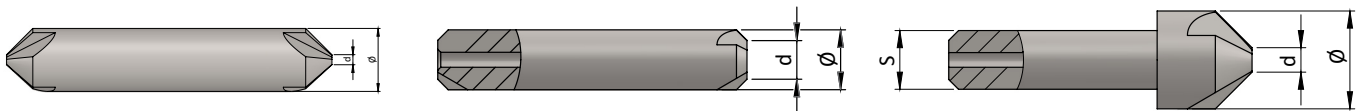
o. B. = ohne Bohrung, **m. B.** = mit Bohrung, **FZ** = Führungszapfen, **FK** = Führungskugellager, **S** = Schaftdurchmesser, **Z** = Zähnezahl

Entgrat- und Radiusfräser

Fasfräser (mit Bohrung)



Einsatzgebiet	Bezeichnung	Artikel-Nr.
Alu	Ø 10 mm, S 6 mm, m. B., Z = 3, Spitzenw. 130°, unbeschichtet, d = 3,9 mm für FK 4, FK 5, FK 6	57622
Alu	Ø 10 mm, S 6 mm, m. B., Z = 3, Spitzenw. 140°, unbeschichtet, d = 3,9 mm für FK 4, FK 5, FK 6	57624
Stahl	Ø 10 mm, S 6 mm, m. B., Z = 6, Spitzenw. 90°, beschichtet, d = 3,9 mm für FK 4, FK 5, FK 6	36828
Stahl	Ø 10 mm, S 6 mm, m. B., Z = 6, Spitzenw. 120°, beschichtet, d = 3,9 mm für FK 4, FK 5, FK 6	44908
Edelstahl	Ø 10 mm, S 6 mm, m. B., Z = 5, Spitzenw. 90°, beschichtet, d = 3,9 mm für FK 4, FK 5, FK 6	45920
Stahl <65 HRC	Ø 10 mm, S 6 mm, m. B., Z = 20, kreuzverzahnt, Spitzenw. 90°, beschichtet, d = 4,9 mm für FK 5, FK 6	38344
Stahl <65 HRC	Ø 10 mm, S 6 mm, m. B., Z = 20, kreuzverzahnt, Spitzenw. 120°, beschichtet, d = 4,9 mm für FK 5, FK 6	71231
Alu	Ø 12 mm, m. B., Z = 3, spiralverzahnt, Spitzenw. 90°, unbeschichtet, d = 5,8 mm für FK 6	65145
Stahl	Ø 12 mm, m. B., Z = 4, spiralverzahnt, Spitzenw. 90°, beschichtet, d = 5,8 mm für FK 6	65146
Edelstahl	Ø 12 mm, m. B., Z = 4, spiralverzahnt, Spitzenw. 90°, beschichtet, d = 5,8 mm für FK 6	65147
Edelstahl	Ø 12 mm, m. B., Z = 5, spiralverzahnt, Spitzenw. 30°, beschichtet, d = 5,8 mm für FK 6	64861
Edelstahl	Ø 12 mm, m. B., Z = 5, spiralverzahnt, Spitzenw. 60°, beschichtet, d = 5,8 mm für FK 6	70428
Edelstahl	Ø 12 mm, m. B., Z = 5, spiralverzahnt, Spitzenw. 150°, beschichtet, d = 5,8 mm für FK 6	67939
Edelstahl	Ø 12 mm, m. B., Z = 5, spiralverzahnt, Spitzenw. 140°, beschichtet, d = 5,8 mm für FK 6	60140
Edelstahl	Ø 12 mm, m. B., Z = 5, spiralverzahnt, Spitzenw. 134°, beschichtet, d = 5,8 mm für FK 6	60141
Edelstahl	Ø 12 mm, m. B., Z = 5, spiralverzahnt, Spitzenw. 120°, beschichtet, d = 5,8 mm für FK 6	60239



* Erklärung der Kürzel:

o. B. = ohne Bohrung, m. B. = mit Bohrung, FZ = Führungszapfen, FK = Führungskugellager, S = Schaftdurchmesser, Z = Zähnezahl

Entgrat- und Radiusfräser

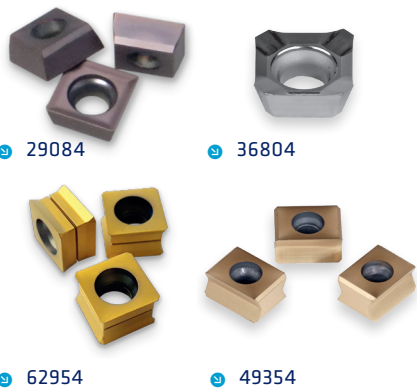
Fasfräser (mit Wendepplatten)



51933 71704 69777

Bezeichnung	Artikel-Nr.
SP5409-12-FK16, Z = 2, für Wendepplatte X.9	51933
SX45-12, Z = 1, für Wendepplatte SX-B., M-B. und RM.-B.	69777
SX45-12, Z = 3, für Wendepplatte SX-B.	71704

Faswendepplatten



29084 36804
62954 49354

Einsatzgebiet	Bezeichnung	Artikel-Nr.
Stahl, Edelstahl	X.9 Cermet	29084
Edelstahl	X.9 SP4019	25531
Alu, Kunststoff	X.9 Alu poliert	36804
Stahl, Edelstahl	SX-B12, 8 x 7	62954
Alu, Kunststoff	SX-B10, 8 x 7	66113
Stahl, Edelstahl	M-B12, 4 x 11	49354
Hochfeste Stähle	M-B15, 4 x 11	53538
Alu, Kunststoff	M-B10, 4 x 11	53539

Führungsrolle (für Fasfräser mit Wendepplatten)

Einsatzgebiet	Bezeichnung	Artikel-Nr.
Für 45°	Ø 16,0 mm, zu Fasfräser SP5409-12-FK16, Z = 2	57978
Für 45°	Ø 16 mm, für Bleche > 1,0mm, zu Fasfräser SP5409-12-FK16, Z = 2	62777
Für 45°, R1,2	Ø 12,35 mm, DL1-AB45/R1,2, zu Fasfräser SX45-12, Z = 1	70631
Für 45°, R1,2	Ø 18,72 mm, DL1-AB45/R1,2, zu Fasfräser SX45-12, Z = 1	70630
Für 45°, R1,2	Ø 19,8 mm, DS2-AB45/R1,2, zu Fasfräser SX45-12, Z = 3	66111
Für 45°, R1,2	Ø 26,1 mm, DL2-AB45/R1,2, zu Fasfräser SX45-12, Z = 3	66112
Für 45°, R2	Ø 10,94 mm, DL1-AB45/R2, zu Fasfräser SX45-12, Z = 1	69864
Für 45°, R2	Ø 18,4 mm, DL1-AB45/R2, zu Fasfräser SX45-12, Z = 1	69865
Für 45°, R2,5	Ø 14,23 mm, DL1-AB45/R2,5, zu Fasfräser SX45-12, Z = 1	70628
Für 45°, R2,5	Ø 21,69 mm, DS2-AB45/R2,5, zu Fasfräser SX45-12, Z = 3	66110
Für 45°, R3,0	Ø 10,0 mm, DL1-AB45/R3, zu Fasfräser SX45-12, Z = 1	70626
Für 45°, R3,0	Ø 17,65 mm, DL1-AB45/R3, zu Fasfräser SX45-12, Z = 1	70627

Entgrat- und Radiusfräser

Radiusfräser (ohne Bohrung)

Einsatzgebiet	Bezeichnung	Artikel-Nr.
Stahl, Alu, Kunststoff	R 1,0 mm - Ø 6 mm, o.B., Z = 3, unbeschichtet, mit FZ 2	37227
Stahl, Alu, Kunststoff	R 1,5 mm - Ø 6 mm, o.B., Z = 3, unbeschichtet, mit FZ 2	10382

Radiusfräser (mit Bohrung)



31363



29239

Einsatzgebiet	Bezeichnung	Artikel-Nr.
Alu	R 0,5 mm - Ø 6 mm, m.B., Z = 3, unbeschichtet, d = 2,9 mm für FK 3	31631
Alu	R 1,0 mm - Ø 6 mm, m.B., Z = 3, unbeschichtet, d = 2,9 mm für FK 3	67584
Alu	R 1,5 mm - Ø 6 mm, m.B., Z = 3, unbeschichtet, d = 2,9 mm für FK 3	67585
Stahl	R 0,5 mm - Ø 6 mm, m.B., Z = 3, beschichtet, d = 2,9 mm für FK 3	31363
Stahl	R 1,0 mm - Ø 6 mm, m.B., Z = 5, beschichtet, d = 2,9 mm für FK 3	29239
Stahl	R 1,5 mm - Ø 6 mm, m.B., Z = 5, beschichtet, d = 2,9 mm für FK 3	67586
Edelstahl	R 0,5 mm - Ø 6 mm, m.B., Z = 6, beschichtet, d = 3,9 mm für FK 4	43212
Edelstahl	R 1,0 mm - Ø 6 mm, m.B., Z = 6, beschichtet, d = 3,9 mm für FK 4	17517
Edelstahl	R 1,5 mm - Ø 6 mm, m.B., Z = 5, beschichtet, d = 2,9 mm für FK 3	21383
Alu	R 0,5 mm - Ø 10 mm, m. B., Z = 3, unbeschichtet, d = 3,9 mm für FK 4	62244
Alu	R 1,0 mm - Ø 10 mm, m.B., Z = 3, unbeschichtet, d = 3,9 mm für FK 4	62245
Alu	R 2,0 mm - Ø 10 mm, S 6 mm, m.B., Z = 3, spiralverzahnt, unbeschichtet, d = 3,9 mm für FK 4	62247
Alu	R 2,5 mm - Ø 10 mm, S 6 mm, m.B., Z = 3, spiralverzahnt, unbeschichtet, d = 3,9 mm für FK 4	62248
Alu	R 3,0 mm - Ø 10 mm, S 6 mm, m.B., Z = 3, spiralverzahnt, unbeschichtet, d = 3,9 mm für FK 4	62249
Stahl	R 1,5 mm - Ø 8 mm, m.B., Z = 4, beschichtet, d = 3,9 mm für FK 4	62240
Stahl	R 2,0 mm - Ø 8 mm, m.B., Z = 4, beschichtet, d = 3,9 mm für FK 4	62241
Stahl	R 2,5 mm - Ø 10 mm, S 6 mm, m.B., Z = 4, beschichtet, d = 3,9 mm für FK 4	62242
Stahl	R 3,0 mm - Ø 10 mm, S 6 mm, m.B., Z = 5, beschichtet, d = 3,9 mm für FK 4	62243
Edelstahl	R 2,0 mm - Ø 10 mm, S 6 mm, m.B., Z = 5, beschichtet, d = 3,9 mm für FK 4	65169

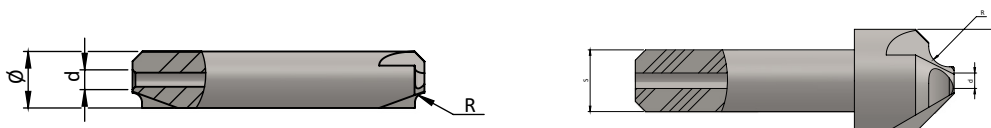
* Erklärung der Kürzel:

o. B. = ohne Bohrung, m. B. = mit Bohrung, FZ = Führungszapfen, FK = Führungskugellager, S = Schaftdurchmesser, Z = Zähnezahl

Entgrat- und Radiusfräser

Radiusfräser (mit Bohrung)

Einsatzgebiet	Bezeichnung	Artikel-Nr.
Alu	R2,0 mm - Ø 12 mm, m.B., Z = 3, unbeschichtet, d = 5,8 mm für FK 6	13283
Alu	R2,5 mm - Ø 12 mm, m.B., Z = 3, unbeschichtet, d = 5,8 mm für FK 6	46235
Alu	R3,0 mm - Ø 12 mm, m.B., Z = 3, unbeschichtet, d = 5,8 mm für FK 6	61896
Alu	R4,0 mm - Ø 16 mm, S 12 mm, m.B., Z = 3, spiralverzahnt unbeschichtet, d = 5,8 mm für FK 6	70503
Alu	R5,0 mm - Ø 16 mm, S 12 mm, m.B., Z = 3, spiralverzahnt unbeschichtet, d = 5,8 mm für FK 6	70504
Stahl	R0,5 mm - Ø 12mm, m.B., Z = 6, beschichtet, d = 5,8 mm für FK 6	71034
Stahl	R1,0 mm - Ø 12 mm, m.B., Z = 6, beschichtet, d = 5,8 mm für FK 6	69824
Stahl	R1,5 mm - Ø 12 mm, m.B., Z = 6, beschichtet, d = 5,8 mm für FK 6	69825
Stahl	R2,0 mm - Ø 12 mm, m.B., Z = 6, beschichtet, d = 5,8 mm für FK 6	69826
Stahl	R2,5 mm - Ø 12 mm, m.B., Z = 6, beschichtet d = 5,8 mm für FK 6	69827
Stahl	R3,0 mm - Ø 12 mm, m.B., Z = 6, beschichtet d = 5,8 mm für FK 6	69828
Edelstahl	R0,5 mm - Ø 12 mm, m.B., Z = 5, spiralverzahnt, beschichtet d = 5,8 mm für FK 6	71033
Edelstahl	R1,0 mm - Ø 12 mm, m.B., Z = 5, spiralverzahnt, beschichtet d = 5,8 mm für FK 6	69819
Edelstahl	R1,5 mm - Ø 12 mm, m.B., Z = 5, spiralverzahnt, beschichtet d = 5,8 mm für FK 6	69820
Edelstahl	R2,0 mm - Ø 12mm, m.B., Z = 5, spiralverzahnt, beschichtet, d = 5,8 mm für FK 6	69821
Edelstahl	R2,5 mm - Ø 12 mm, m.B., Z = 5, spiralverzahnt, beschichtet, d = 5,8 mm für FK 6	69822
Edelstahl	R3,0 mm - Ø 12 mm, m.B., Z = 5, spiralverzahnt, beschichtet, d = 5,8 mm für FK 6	69823



* Erklärung der Kürzel:

o. B. = ohne Bohrung, **m. B.** = mit Bohrung, **FZ** = Führungszapfen, **FK** = Führungskugellager, **S** = Schaftdurchmesser, **Z** = Zähnezahl

Entgrat- und Radiusfräser

Radiusfräser (mit Wendepplatten)



51933

71704

69777

Bezeichnung	Artikel-Nr.
SP5409-12-FK16, Z = 2, für Wendepplatte X.9	51933
SX45-12, Z = 1, für Wendepplatte SX-B., M-B. und RM.-B..	69777
SX45-12, Z = 3, für Wendepplatte SX-B..	71704

Radiuswendepplatten



62955

54006

Einsatzgebiet	Bezeichnung	Artikel-Nr.
Stahl, Edelstahl	SXR1,2-B12, 16 x R1,2	66106
Alu, Kunststoff	SXR1,2-B20, 16 x R1,2	66108
Stahl, Edelstahl	SXR2,5-B22, 8 x R2,5	62955
Alu, Kunststoff	SXR2,5-B20, 8 x R2,5	66107
Stahl, Edelstahl	RM2-B12, 8 x R2	54006
Hochfeste Stähle	RM2-B15, 8 x R2	54120
Alu, Kunststoff	RM2-B10, 8 x R2	54121
Stahl, Edelstahl	RM3-B12, 8 x R3	53063
Hochfeste Stähle	RM3-B15, 8 x R3	54118
Alu, Kunststoff	RM3-B10, 8 x R3	54119

Entgrat- und Radiusfräser

Walzfräser



17528



17526

Einsatzgebiet	Bezeichnung	Artikel-Nr.
Stahl, Alu	Ø 5 mm, S 6 mm, m.B., Z = 4, spiralverzahnt, Spitzenw. 180°, einseitig, für FK 5 zum Bündigfräsen	17528
Stahl, Alu	Ø 6 mm, S 6 mm, m.B., Z = 4, spiralverzahnt, Spitzenw. 180°, einseitig, für FK 6 zum Bündigfräsen	17526
Stahl, Alu	Ø 8 mm, m.B., Z = 4, Spitzenw. 180°, zum Bündigfräsen, für FK 8	29112

Prismenfräser (für festes Prisma)

Einsatzgebiet	Bezeichnung	Artikel-Nr.
Alu	Ø 8 mm, o.B., Z = 3, Spitzenw. 180°, unbeschichtet	57669
Stahl, Edelstahl	Ø 8 mm, o.B., Z = 4, Spitzenw. 180°, beschichtet	27823
Alu	Ø 10 mm, o.B., Z = 4, Spitzenw. 180°, beschichtet	34476
Stahl, Edelstahl	Ø 10 mm, o.B., Z = 3, Spitzenw. 180°, unbeschichtet	48786

Prismenfräser (für Schiebeschlitten)



17516



53675

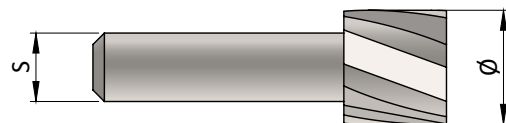


15196



15195

Einsatzgebiet	Bezeichnung	Artikel-Nr.
Stahl, Alu	Ø 6 mm, o.B., Z = 3, Spitzenw. 180°, unbeschichtet	17516
Stahl, Edelstahl	Ø 6 mm, o.B., Z = 3, Spitzenw. 180°, beschichtet	53675
Alu, Kunststoff	Ø 10 mm, S 6 mm, o. B., Z = 4, spiralverzahnt, Spitzenw. 180°, unbeschichtet	15195 **
Stahl, Edelstahl	Ø 10 mm, S 6 mm, o.B., Z = 6, spiralverzahnt, ER 0,4 Spitzenw. 180°, beschichtet	15196 **



* Erklärung der Kürzel:

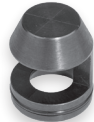
o. B. = ohne Bohrung, m. B. = mit Bohrung, FZ = Führungszapfen, FK = Führungskugellager, S = Schaftdurchmesser, Z = Zähnezahl

Entgrat- und Radiusfräser

Rückwärtsfräser



10862



50616

Einsatzgebiet	Bezeichnung	Artikel-Nr.
Stahl, Edelstahl	Ø 14 mm, S 6 mm, Z = 6, Spitzenw. 90°, beschichtet, mit FK10 x 6, Einsatz nur mit Abdeckkappe 50616	10862
Stahl, Edelstahl	Schutzkappe Gr. 0, Ø = 30 mm x Bo 16, für max. Werkstückdicke 15 mm	50616

Führungskugellager



71002



71003



71004



71005



71006

Einsatzgebiet	Bezeichnung	Artikel-Nr.
Führungszapfen	Ø 2,6 mm	71002
Führungskugellager	Ø 3,0 mm	71003
Führungskugellager	Ø 4,0 mm	71004
Führungskugellager	Ø 5,0 mm	71005
Führungskugellager	Ø 6,0 mm	71006
Führungskugellager	für dünne Bleche, 6 mm / W2,5 x 73 mm	65149
Führungskugellager	für dünne Bleche, 8 mm / W2,5 x 73 mm	65150

* Erklärung der Kürzel:

o. B. = ohne Bohrung, m. B. = mit Bohrung, FZ = Führungszapfen, FK = Führungskugellager, S = Schaftdurchmesser, Z = Zähnezahl