

Zubehör passend für

WKF 170



Faswendeplatten



39164



36449

Einsatzgebiet	Details	Artikel-Nr.
Stahl, Brennkante	SE15 ST6510	35540
Stahl, Edelstahl	SE15 ST6545	39164
Edelstahl	SE15 VP15TF	69297
Alu, Kunststoff	SE15 Alu poliert	36449

Zubehör



54325



54149

Bezeichnung	Details	Artikel-Nr.
Vorschub	gefedert	53493
Längsanschlag	für dünne Bleche > 3 mm	54325
Queranschlag	für stirnseitige Bearbeitung	54149
Unterwagen	fahrbar, L x B x H = 700 x 500 x 520 mm	15578
Jokisch Solis Pina V4B Wachsstift	zum Kantenfräsen von VA/ ST, 300 g	70516
Schraubenfett	Tube mit 14g	32202



70516



32202

Ersatzteile

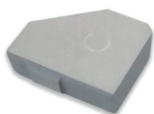


1073

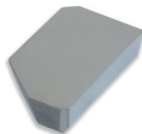


33540

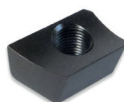
Bezeichnung	Details	Artikel-Nr.
Messerkopf	SE545-R, Ø 125 mm, Z = 9	1073
Doppelgewindeschraube	LS15T für Messerkopf SE545-R	33540
Klemmkeil	SPSE545R für Messerkopf SE545-R	33489
Unterlegplatte	STSE545R für Messerkopf SE545-R	33542
Klemmkeil-T	CWSE545TR für Messerkopf SE545-R	33543
Klemmkeil-S	CWSE545SN für Messerkopf SE545-R	33544



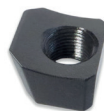
33489



33542



33543



33544