

Zubehör passend für

KKF 4-SL



Fasfräser ohne Bohrung



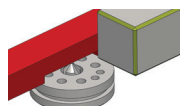
68484



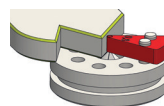
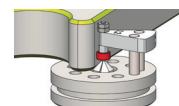
69624



54421



Führungslineal

Führungsfinger
fest oder höhenverstellbar [mm]Wechseleinsatz
mit Kugellager [mm]

Einsatzgebiet	α	\emptyset	S	Z	Beschichtung	FL	fest oder höhenverstellbar [mm]				mit Kugellager [mm]		Artikel-Nr.
							R 0,8	R 1,2	R 1,5	R 2,1	$\emptyset 3$	$\emptyset 4$	
Alu, Stahl	90°	10	10	3	Nein	X	X	X	X	X	X	X	68484
Stahl	30°	10	10	4	Ja	X	X	X	X	X	X	X	69624
Stahl	60°	10	10	4	Ja	X	X	X	X	X	X	X	69620
Stahl	90°	10	10	4	Ja	X	X	X	X	X	X	X	38985
Stahl	90°	12	12	6	Ja	X	-	-	-	-	-	-	54420
Stahl	60°	12	12	6	Ja	X	-	-	-	-	-	-	54421
Stahl	120°	12	12	6	Ja	X	-	-	-	-	-	-	60238



Fasfräser mit festem Führungszapfen



30654

Einsatzgebiet	α	\emptyset	S	Z	Beschichtung	\emptyset Führungszapfen	Artikel-Nr.
Alu, Kunststoff, Stahl	90°	12	12	3	Nein	2	30654



Zubehör passend für

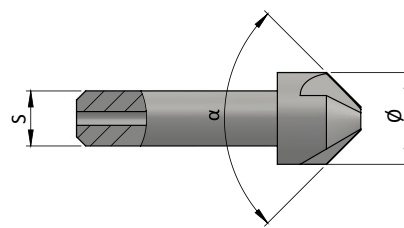
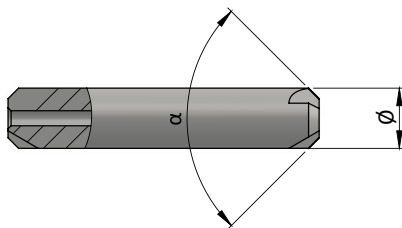
KKF 4-SL



Fasfräser mit Bohrung



Einsatzgebiet	α	\emptyset	S	Z	Beschichtung	FK 6	FK 8	Artikel-Nr.
Alu	90°	12	12	3	Nein	X	X	65145
Stahl	90°	12	12	4	Ja	X	X	65146
Edelstahl	90°	12	12	4	Ja	X	X	65147
Edelstahl	30°	12	12	5	Ja	X	X	64861
Edelstahl	60°	12	12	5	Ja	X	X	70428
Edelstahl	150°	12	12	5	Ja	X	X	67939
Edelstahl	140°	12	12	5	Ja	X	X	60140
Edelstahl	134°	12	12	5	Ja	X	X	60141
Edelstahl	120°	16	12	5	Ja	X	X	60239



Zubehör passend für

KKF 4-SL



Radiusfräser mit Bohrung



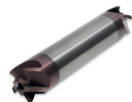
61896



70504



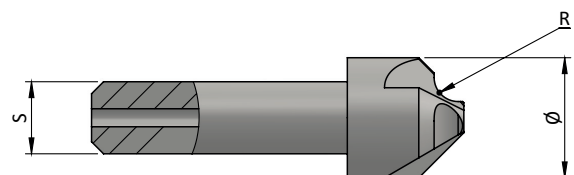
69826



69820



Einsatzgebiet	R	Ø	S	Z	Beschichtung	FK 6	FK 8	Artikel-Nr.
Alu	2,0	12	12	3	Nein	X	-	13283
Alu	2,5	12	12	3	Nein	X	-	46235
Alu	3,0	12	12	3	Nein	X	-	61896
Alu	4,0	16	12	3	Nein	X	-	70503
Alu	5,0	16	12	3	Nein	X	-	70504
Stahl	0,5	12	12	6	Ja	X	-	71034
Stahl	1,0	12	12	6	Ja	X	-	69824
Stahl	1,5	12	12	6	Ja	X	-	69825
Stahl	2,0	12	12	6	Ja	X	-	69826
Stahl	2,5	12	12	6	Ja	X	-	69827
Stahl	3,0	12	12	6	Ja	X	-	69828
Edelstahl	0,5	12	12	5	Ja	X	-	71033
Edelstahl	1,0	12	12	5	Ja	X	-	69819
Edelstahl	1,5	12	12	5	Ja	X	-	69820
Edelstahl	2,0	12	12	5	Ja	X	-	69821
Edelstahl	2,5	12	12	5	Ja	X	-	69822
Edelstahl	3,0	12	12	5	Ja	X	-	69823



* Erklärung der Kürzel: α = Spitzenwinkel, S = Schaftdurchmesser, Z = Zähnezahl

Zubehör passend für

KKF 4-SL



Walzfräser mit Bohrung



29112



Einsatzgebiet	α	\emptyset	S	Z	Beschichtung	FK 6	FK 8	Artikel-Nr.
Alu, Kunststoff, Stahl	0°	8	8	4	Ja	-	X	29112

Prismenfräser für Prisma



48786



57554

Einsatzgebiet	α	\emptyset	S	Z	Beschichtung	Artikel-Nr.
Stahl	180°	10	10	4	Ja	48786
Alu	180°	10	10	3	Nein	34476
Edelstahl	180°	10	10	4	Ja	57554

Führungskugellager



65149



65150

Einsatzgebiet	Details	Artikel-Nr.
Führungskugellager	\emptyset 6,0 mm	65149
Führungskugellager	\emptyset 8,0 mm	65150

Zubehör passend für

KKF 4-SL



Fasfräser mit kleiner Führungsrolle



69777



71704



51933



70631



70626



66110

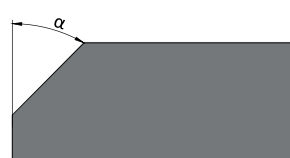


62777

Fasfräser

Führungsrolle

α	Zähne	für Wendeplatte	C [mm]	Art.-Nr.	\emptyset	Art.-Nr.
45°	1	SX	5,0	69777	12,35	70631
		M	7,0		10,00	70626
45°	3	SX	8,0	71704	21,69	66110
45°	2	X.9	8,0	51933	16,00	62777



Faswendeplatten



66113



62954



49534



53538



36804



29084

	Einsatzgebiet	Details	Artikel-Nr.
SX	Alu, Kunststoff	SX-B10, C = 7, Schneiden = 8	66113
	Stahl, Edelstahl	SX-B12, C = 7, Schneiden = 8	62954
M	Alu, Kunststoff	M-B10, C = 11, Schneiden = 4	53539
	Stahl, Edelstahl	M-B12, C = 11, Schneiden = 4	49354
	Hochfeste Stähle	M-B15, C = 11, Schneiden = 4	53538
X.9	Alu, Kunststoff	X.9 Alu poliert, C = 7, Schneiden = 4	36804
	Stahl, Edelstahl	X.9 Cermet, C = 7, Schneiden = 4	29084
	Edelstahl	X.9 SP4019, C = 7, Schneiden = 4	25531

* ACHTUNG: Fasfräser, Führungsrolle und Wendeplatten müssen zueinander passen.

Zubehör passend für

KKF 4-SL



Radiusfräser mit kleiner Führungsrolle



69777



71704



70631



70626



66112



66110

Radiusfräser

R [mm]	Zähne	für Wendeplatte	Art.-Nr.
1,2	1	SX	69777
2,0	1	M	
2,5	1	SX	
3,0	1	M	
1,2	3	SX	71704
2,5	3		

Führungsrolle

Ø	Art.-Nr.
12,35	70631
18,72	70630
10,94	69864
18,40	69865
14,23	70628
10,00	70626
17,65	70627
19,80	66111
26,10	66112
21,69	66110

Radiuswendeplatten



66108



62955



54006



54118

	Einsatzgebiet	Details	Artikel-Nr.
SX	Alu, Kunststoff	R = 1,2, SXR1,2-B10, Schneiden = 16	66108
	Stahl, Edelstahl	R = 1,2, SXR1,2-B12, Schneiden = 16	66106
	Alu, Kunststoff	R = 2,5, SXR2,5-B10, Schneiden = 8	66107
	Stahl, Edelstahl	R = 2,5, SXR2,5-B12, Schneiden = 8	62955
M	Alu, Kunststoff	R = 2,0, MR2-B10, Schneiden = 8	54121
	Stahl, Edelstahl	R = 2,0, MR2-B12, Schneiden = 8	54006
	Hochfeste Stähle	R = 2,0, MR2-B15, Schneiden = 8	54120
	Alu, Kunststoff	R = 3,0, MR3-B10, Schneiden = 8	54119
	Stahl, Edelstahl	R = 3,0, MR3-B12, Schneiden = 8	53063
	Hochfeste Stähle	R = 3,0, MR3-B15, Schneiden = 8	54118

* ACHTUNG: Fasfräser, Führungsrolle und Wendeplatten müssen zueinander passen.

Zubehör passend für

KKF 4-SL



Zubehör



Bezeichnung	Details	Artikel-Nr.
Anschlaglineal	längs	70513
Anschlaglineal	quer	70077
Tischplatte	aus Kunststoff	70457
Prisma	500 mm, für Prismenfräser Ø 10 mm	60427
Unterswagen	fahrbar	15578
Nass-Trockensauger	AERO 21-21 PC	55611
Adapter-Absaugstutzen	Alu, für AERO 21-21 PC	49630
Naß-/Trockensauger - bürstenlos	ATTIX 50-21 PC	66601
Adapter-Absaugstutzen	Alu, für ATTIX 50-21 PC	58716
Führungsfinger höhenverstellbar	Bohrung Ø 12 mm, R0,8 mm, R1,2 mm, R1,5 mm, R2,1 mm	44069
Einsatzring	zu Führungsfinger	72019
Einsatzring	Bohrung Ø 8 mm	60505
Einsatzring	Bohrung Ø 12 mm	60504
Einsatzring	Bohrung Ø 18 mm	60503
Einsatzring	Bohrung Ø 33 mm	60502
Spannzangenschlüssel	ER20	64451
Steckschlüssel	SW 5,0mm	68438
Gabelschlüssel	SW 5,0mm	68515
Koffer	für Fräser und Zubehör	68894
Jokisch Solis Pina V4B Wachsstift	zum Kantenfräsen von VA/ ST, 300 g	70516
Schraubenfett	Tube mit 14g	32202

Ersatzteile



Bezeichnung	Details	Artikel-Nr.
Schraube	für Wendeplatte SX	68411
Schraube	für Wendeplatte X.9	45148
Sicherungsring	Ø 8 x 0,8 mm für Messerkopf X.9	58842
Spannzange	Ø 6 mm	51628
Spannzange	Ø 8 mm	53826
Spannzange	Ø 10 mm	59392
Spannzange	Ø 12 mm	39150