

SMA 60-BHV | SMA 60-BER

Kantenfräsmaschine, handgeführt, elektrisch

Sie sind die robustesten und leistungsfähigsten Handkantenfräsmaschinen für den harten Einsatz. Dank der gefederten Schwungmasstechnologie können große Fasen noch leichter, sicherer und wirtschaftlicher gefräst werden.



Steuergerät FU 2.2



SMA 60-BHV

SMA 60-BER

Handgeführt



Gerade Kanten



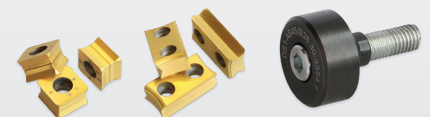
Konturen



Radienfräsen



Winkel- verstellung



Weitere Zubehörteile finden Sie in unserem **Zubehörcatalog**.



Video ansehen

Einsatzbereiche

- ▶ Anfasen von ebenen Werkstücken aus Stahl, Edelstahl, Guss, Aluminium, Messing und Kunststoff
- ▶ Anfasen von geraden Kanten und Konturen, Kanten verrunden
- ▶ Zur Schweißnahtvorbereitung für maximale Schweißfasen

Merkmale

- ✔ Absolut gratfreies Fräsen
- ✔ Saubere und gleichbleibende Bearbeitung von Einzelteilen und Serien
- ✔ Effizientes Fräser-schnellwechselsystem
- ✔ Spezielle Federtechnologie schont die Werkzeuge
- ✔ Lange Standzeit der Wendeschneidplatten
- ✔ Ergonomische Zweihandbedienung

Optionen

- ✔ Radiusfräser und Radiuswendeplatten von R2 - R15 mm
- ✔ Messerköpfe in verschiedenen Gradzahlen
- ✔ Führungsanschlag für gerade Kanten
- ✔ 3D-Schwenkarm

Lieferumfang

- ✔ Inbusschlüssel 5 mm
- ✔ Torxschlüssel T 15
- ✔ Koffer
- ✔ Betriebsanleitung

Technische Daten

| | FU 2.2 | SMA 60-BHV | SMA 60-BER |
|--------------------|-----------------|---------------------------|---------------------------|
| Motor | - | 2,9kW 1.000-8.500 U/min | 2,2kW 2.200-7.800 U/min |
| Energie | 230 V, 50/60 Hz | 230 V, 300 Hz | 230 V, 50/60 Hz |
| max. Fasenbreite | - | 30 mm | 30 mm |
| Messerkopf | - | 0° - 80° | 0° - 80° |
| Führungskugellager | - | min. Ø 26,3 mm | min. Ø 26,3 mm |
| Steuereinheit | | FU 2.2 | - |
| Gewicht | 9,9 kg | 13 kg | 11 kg |
| Art.-Nr. | 10601 | 71203 | 71478 |

