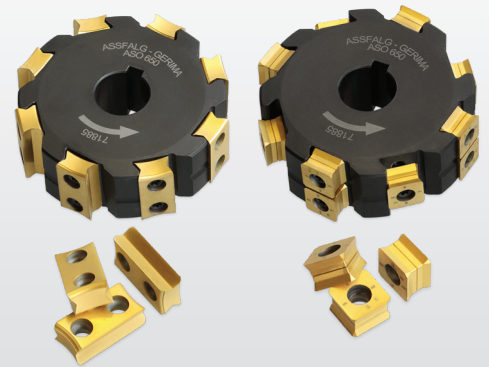


ASO 650 | ASO 650-WSL

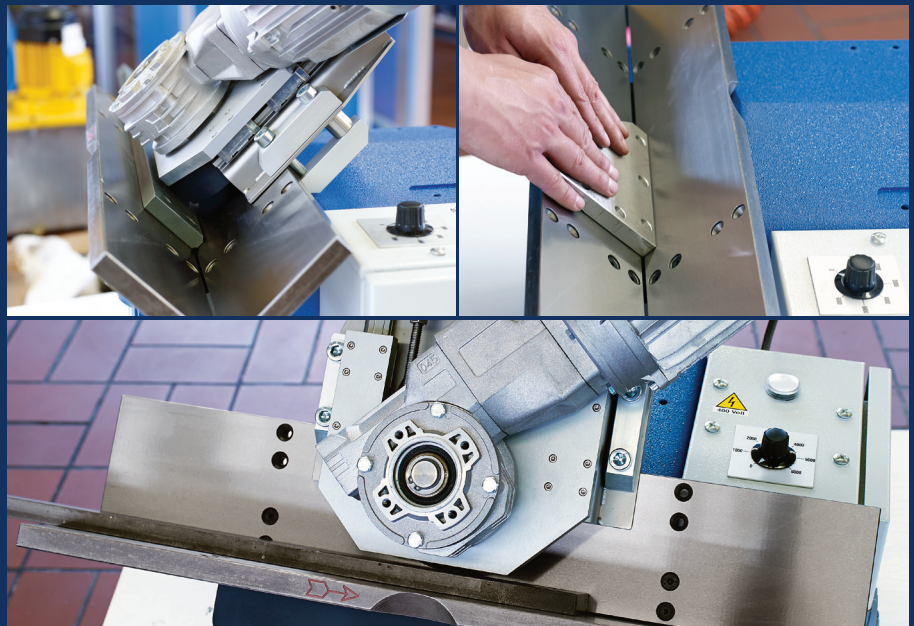
Kantenfräsmaschine mit V-Prisma für gerade Kanten

Das Entgraten und Anfasen von größeren Werkstücken geht leicht von der Hand. Das Verrunden der Kanten im Einsatz mit Radiuswendeplatten ist ebenso möglich. Die Drehzahlregelung ist bei der Bearbeitung von Aluminium oder rostfreien Stählen sehr nützlich.



Einsatzbereiche

- ▶ Minimale Werkstückdicke 2 mm
- ▶ Saubere und gratfreie Fasen
- ▶ Für robusten Dauereinsatz geeignet
- ▶ Zur Schweißnahtvorbereitung
- ▶ Bei kurzen oder dünnen Werkstücken unter 5 mm müssen die Führungsschienen gedreht werden und mit 2 mm Schnittspalt eingesetzt werden





ASO 650

Profi-Vorteile

- ▶ Axiale Messerkopfverstellung zur Ausnutzung der Wendepatte
- ▶ Faseneinstellung über Mikrometerschraube
- ▶ Für den Dauereinsatz

Weitere Zubehörteile finden Sie in unserem **Zubehörcatalog**.



Video ansehen

Merkmale

- ✔ Stabile Gusskonstruktion mit Späneschublade
- ✔ Verschleißfeste, gehärtete und geschliffene Führungsschienen
- ✔ Präzise Faseneinstellung über Mikrometerschraube
- ✔ Verschiedene Wendeschneidplatten, für unterschiedliche Materialien
- ✔ Lange Standzeit durch stabile 4-Kant-Wendeschneidplatten und Umfangschnitt

Optionen

- ✔ Automatischer Vorschub
- ✔ Radiuswendeschneidplatten R1,2-6 mm

Lieferumfang

- ✔ Inbusschlüssel 4 mm
- ✔ Scheibenfräser KX/DL bestückt mit Wendeschneidplatten
- ✔ Betriebsanleitung

Technische Daten

	ASO 650	ASO 650-WSL
Motor	0,95 kW 2.800 U/min	0,95 kW 0 - 6.000 U/min
Energie	400 V, 50/60 Hz	400 V, 50/60 Hz
max. Fasenbreite	5 mm	7 mm
Winklereinstellung	45°	15° - 45°
Maße (LxBxH)	500 x 480 x 320 mm	600 x 500 x 320 mm
Gewicht	52 kg	60 kg
Art.-Nr.	10229	10230



ASO 650-WSL