

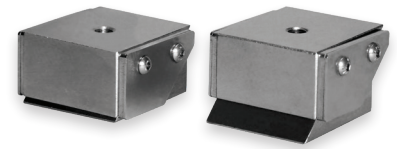
Zubehör

für Elektropermanent Magnetspannplatten

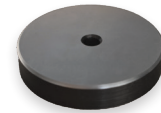
Polverlängerungen sind die ideale Ergänzung zu den Quadrat - und Radialpol Magnetspannplatten. Werkstücke beliebiger Struktur lassen sich perfekt mit Assfalg Polverlängerungen spannen. Die mobilen Polverlängerungen passen sich optimal der Werkstückkontur an. Das Werkstück ist unterfüttert und liegt stabil auf den Verlängerungen, für eine fünf-seitige vibrations- und verzugsfreie Rundumbearbeitung. Zusätzlich wird die Oberfläche der Magnetspannplatte vor einer versehentlichen Beschädigung durch z.B. zu tiefes Fräsen und Bohren geschützt. Eine weitere Anwendungsmöglichkeit ist der Einsatz als Anschlag für z.B. 3D Formen, Rundmaterial und kleinere Werkstücke.

Die Verbindungskabel sind in verschiedenen Längen erhältlich. Sie verbinden die Magnete untereinander in Reihe oder aber mehrere einzelne Magnete mit einem Verteiler. Die Kabel sind geschützt gegen heiße Späne und Kühlwasser.

Bei ungekapselten Werkzeugmaschinen ist bei Nassbearbeitung dennoch ein zusätzlicher Kabelschutz zu empfehlen.



P50M oder P75M im eingefederten (links) und ausgefederten Zustand (rechts)



P75FR-15



P50FR oder P75FR



Verbindungskabel mit Bajonett m + w

Technische Daten	Polgröße	Maße	Ausführung	Art.-Nr.
Polverlängerungen [Typ]	[mm]	[mm]		
P50FR-15	50	Ø50 x 15	fest	74419
P50FR	50	Ø50 x 32	fest	61262
P50M	50	50 x 50 x 32	beweglich	68980
P75FR-15	75	Ø75 x 15	fest	67590
P75FR	75	Ø75 x 45	fest	61264
P75M	75	75 x 75 x 48	beweglich	69098

Technische Daten	Länge	Art.-Nr.
Verbindungskabel 5-PIN, groß, m + w	[mm]	
	500	67083
	1000	68992
	1600	70665
	2000	62542
	3000	68374
Anschlusskabel 5-PIN, groß, w	[mm]	
	3000	52802

