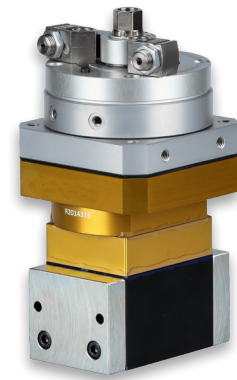


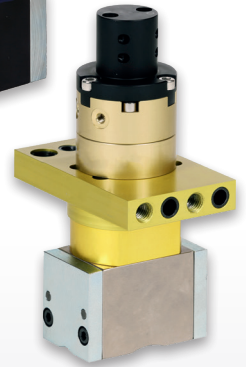
# AR Serie

## Magnetgreifer für die Automation

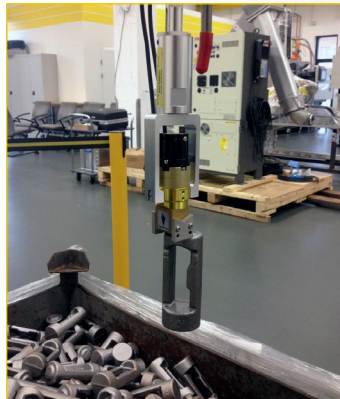
Die AR Serie besitzt ein rechteckiges Gehäuse mit abnehmbaren Polschuhen. Sie ist speziell für den Einsatz von Werkstücken konzipiert, die keine ebenen Kontaktflächen haben, wie zum Beispiel gewölbte, zylindrische oder unregelmäßige Oberflächen. Die austauschbaren Polschuhe können an individuellen Konturen angepasst werden. Sie sind außerdem sehr flexibel einsetzbar, da eine von 3 möglichen Magnetflächen ausgewählt werden kann.



AR 50 Classic



AR 40 Naams



### Einsatzbereiche

- ⊕ Für runde und flache Werkstücke
- ⊕ Für dünne und dicke Bleche
- ⊕ Für Werkstücke mit unregelmäßiger Oberfläche
- ⊕ Geeignet für Automation, Hebevorgänge, Robotertechnologie, Schweißarbeiten und Spann-technik

### Merkmale

- ⊖ Jedes AR-Gerät ist mit einem Satz Polschuhen für Flach- oder Rohr- / Rundmaterial ausgestattet
- ⊖ Die austauschbaren Polschuhe können individuell an das Werkstück angepasst werden
- ⊖ Sehr geringer Restmagnetismus
- ⊖ Sie sind universell einsetzbar
- ⊖ Dünne und dicke Werkstücke können gegriffen werden

### Technische Daten

	magn. Kontaktfläche [Ø oder B x H]	■ Last SWL 4:1 Fh [kg]	mind. Stärke [mm]	Gewicht [kg]	Art.-Nr.
AR 20	[mm] 34	7	3	0,4	66675
AR 30	44	15	3,5	0,7	67555
AR 40	55 x 42	43	9,5	1,9	68803
AR 50	64 x 52	62	9,5	2,8	68771
AR 70	92 x 72	110	12,7	6,8	66567
AR 110	150 x 114	356	38,1	28,4	62329