

assfalg  
TOOLS

● ПОДЪЁМНЫЕ МАГНИТЫ

● MAGNASLOT

● МАГНИТНЫЕ  
ВСПОМОГАТЕЛЬНЫЕ  
СРЕДСТВА

assfalg  
MAGNETS

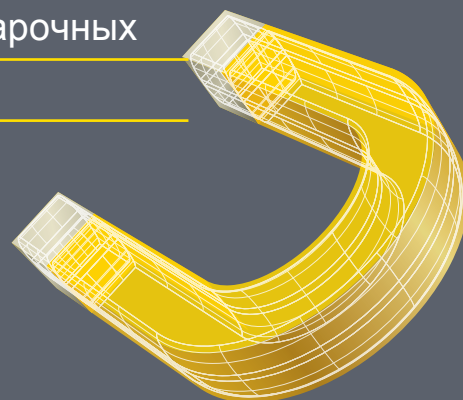
assfalg  
MACHINES

● ЗАЖИМНЫЕ МАГНИТЫ

## Магнитные вспомогательные средства для сварки

Самая высокая нагрузка с безопасным захватом

Assfalg-магнитные уголки для сварки и для сварочных работ на плоском и круглом материале.



The Ace for Metal

MAGNETS MACHINES TOOLS

**Assfalg GmbH**

Buchstraße 149  
73525 Schwäbisch Gmünd  
Germany

Phone +49 (0) 71 71 92 505-0

Fax +49 (0) 71 71 92 505-50

[info@assfalg-metal.com](mailto:info@assfalg-metal.com)

[www.assfalg-metal.com](http://www.assfalg-metal.com)



## Магнитные вспомогательные средства для сварки



**Magsquare**  
Магнитный прямоугольник

02



**MST | LM | MLDT | MLA**  
Краеугольный магнитный  
сварочный угол |  
Магнитная линейка

07



**A 90 | BA | MS2**  
Магнитный сварочный уголок

03



**V-PAD | MAG-TAB |  
MIG Torch | MCB**  
Магнитные вспомогательные  
средства для сварки

08



**HL 60-CE | HL 60-CE-L**  
Ручной магнитный  
транспортер

04



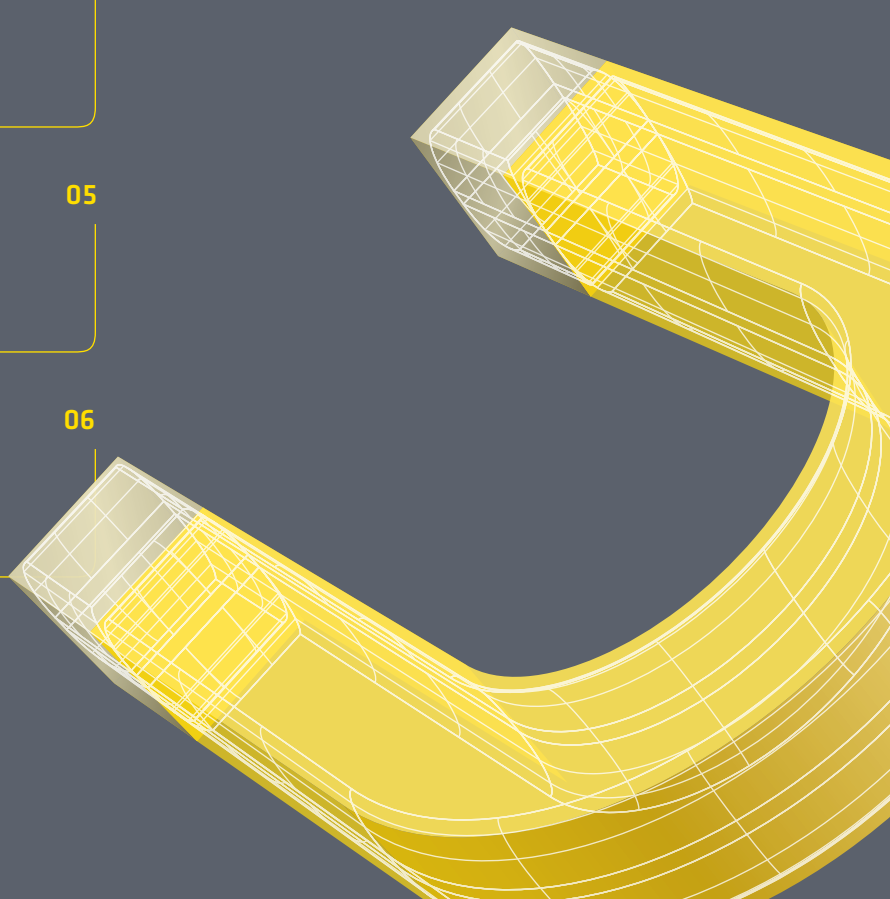
**Ground magnets**  
Клеммы заземления

05



**MS | SW | MAV | PA**  
Магнитный сварочный уголок

06



# Magsquare

## Магнитный прямоугольник

Универсальная помощь при сварочных и монтажных работах.

Сила магнита действует с трех сторон. Используется также

в качестве дополнения к магнитным уголкам А 90 и ВА.

Несколько резьбовых отверстий уже имеются в качестве

опций крепления.



### Характеристики

- ☑ Полностью отключаемые магниты посредством простого поворота рычага переключения на 180°
- ☑ Используется для обработки круглых и многогранных изделий
- ☑ Удерживающая сила сильна на 3 длинных сторонах, только слабая на 2 коротких сторонах
- ☑ Резьбовые отверстия с каждой стороны для индивидуального крепления или монтажа



Технические данные	Габаритные размеры		Сила сцепления	Вес	Артикул №
	[Д×Ш×В]				
	[мм]		[кг]	[кг]	
MSQ 165	48 x 31 x 65		68	0,3	61939
MSQ 400	64 x 42 x 90		181	0,9	60971
MSQ 600	75 x 52 x 106		272	1,4	60972
MSQ 1000	72 x 108 x 147		454	3,4	60973

# A 90 | BA | MS2

## магнитный сварочный уголок

Ваш незаменимый помощник при сварочных и монтажных работах на плоских и круглых материалах под фиксированным углом 90° (A 90 Или MS2), или при индивидуальной регулировке угла от 0° до 360° (BA).



### Характеристики

- ☑ Полностью отключаемые магниты посредством простого поворота рычага переключения на 180°
- ☑ Используется в качестве наружного и внутреннего уголка
- ☑ Используется для обработки круглых и многогранных изделий
- ☑ Сила удерживания действует со всех сторон
- ☑ Увеличение силы магнита благодаря дополнительно устанавливаемому магнитному прямоугольнику (A 90)
- ☑ Прочная стальная конструкция угла
- ☑ Точная регулировка угла по выгравированной шкале 0–360° (BA)
- ☑ Быстрая и простая регулировка угла с помощью быстрозажимного приспособления (BA)



Технические данные	Габаритные размеры	Сила сцепления	Вес	Артикул №
	[Д×Ш×В] [мм]			
A90-165	205 x 205 x 47	68	0,8	61945
A90-400	288 x 288 x 104	181	2,8	60340
A90-600	288 x 288 x 134	272	3,7	60341
A90-1000	287 x 474 x 145	454	4,6	60342
BA 150	196 x 196 x 80	68	1,3	60344
BA 400	257 x 257 x 109	181	3,0	60345
BA 600	257 x 257 x 169	272	4,4	60346
MS2-300	330 x 330 x 32	120	4,0	70505

# HL 60-CE | HL 60-CE-L

## Ручной магнитный транспортер

намагничивается и размагничивается путём нажатия кнопки, тем не менее удерживает груз как и перманентный магнит.

Опция управления (радиоуправление) на HL 60-CE -L находится в ручке расширенная ручка в комплекте.



HL 60-CE



HL 60-CE-L

### Характеристики

- ✔ Электрический захжим и отпускание путём нажатия кнопки
- ✔ Рабочая температура до 80 ° C
- ✔ Остается абсолютно чистым после отключения - ни грязь, ни какие либо частицы, ни стружка не прилипают
- ✔ До 1.000 переключений возможны с одной зарядки аккумулятора

### Опции

- ✔ Обслуживание: осмотр УВВ и ремонт

### Объем поставки

- ✔ две батареи
- ✔ зарядное устройство

### Технические данные

Технические данные	Габаритные размеры	Грузоподъемность	Толщина листа	Вес	Артикул №
	[mm]	[kg]	[mm]	[kg]	
HL 60-CE	56 x 42	30	> 5	1,1	60347
HL 60-CE-L	56 x 42	30	> 5	2,5	69924

# Массовые магниты

## Клеммы заземления

Массовые магниты чрезвычайно полезные инструменты для того, чтобы быстро и ловко произвести заземление к сварочному аппарату с одним вращением переключателя, без необходимости искать подходящие зажимные области для обычно используемых сварочных клемм.



800 A



### Характеристики

- ☑ Чрезвычайно быстрое соединение сварочной массы
- ☑ Монтаж на плоских или закругленных поверхностях, таких, как трубы
- ☑ Безопасное соединение сварочной массы только с одним вращением переключателя
- ☑ Стабильное крепление сварочной массы
- ☑ Необходим только короткий кабель
- ☑ Никаких повреждений поверхности



800 A - 300 A

Технические данные	Габаритные размеры	Сила сцепления	Вес	Артикул №
	[В x Ш] [мм]			
300 A	58 x 74	40	0,4	62088
600 A	66 x 106	89	0,8	61985
800 A	74 x 126	136	1,6	64698

# MS | SW | MAV | PA

## Магнитный сварочный уголок

Ваш универсальный помощник при проведении мелких сварочных и монтажных работ в отношении круглых и плоских материалов.

Все магнитные уголки являются подключаемыми и подходят для плоских и круглых материалов, кроме SW.

Плавное угловое перемещение у MAV 120 и PA 200.



MS



SW



MAV 120



MSA



PA 200

### Характеристики

- ☑ Легкое позиционирование, выравнивание и фиксация обрабатываемых изделий
- ☑ Без сбоев электрической дуги при сварке
- ☑ Переключение MS, MAV 120 и PA 200 по цепи возбуждения
- ☑ MAV 120 и PA 200 имеют легкое и точное угловое перемещение благодаря быстрозажимному приспособлению и шкале



Технические данные	Габаритные размеры [Д×Ш×В]	Угол	Переключаемый	Использование также для круглого материала	Сила сцепления	Вес	Артикул №
	[мм]				[кг]	[кг]	
MSA I	110 x 30 x 95	45°/90°	Да	Да	36	0,7	45338
MSA II	150 x 35 x 130	45°/90°	Да	Да	60	1,4	45339
MS 2-80	153 x 38 x 153	90°	Да *	Да	46	1,2	48192
MS 2-90	195 x 46 x 195	90°	Да *	Да	68	2,7	18736
MAV 120	197 x 50 x 197	25° - 275°	Да *	Да	41	2,4	162
PA 200	240 x 41 x 240	22° - 270°	Да *	Да	90	1,6	60343
SW 200	200 x 50 x 200	90°	Нет	Нет	40	2,5	46504
SW 300	300 x 50 x 300	90°	Нет	Нет	60	4,0	46503

\* Каждая линейка подключается отдельно



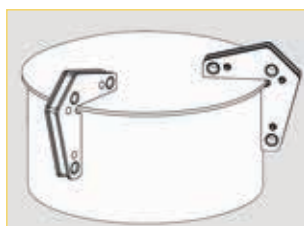
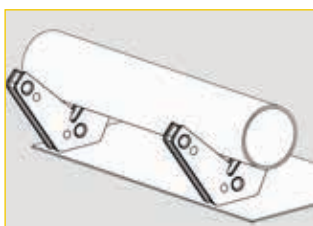
# MST | LM | MLDT | MLA

Краеугольный магнитный сварочный угол |  
Магнитная линейка

Другие магнитные сварочные средства.



MST 327

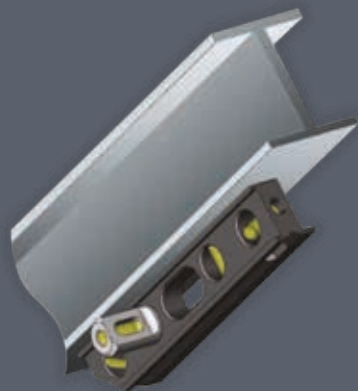


MST 327

MST 348



MLDT | MLA



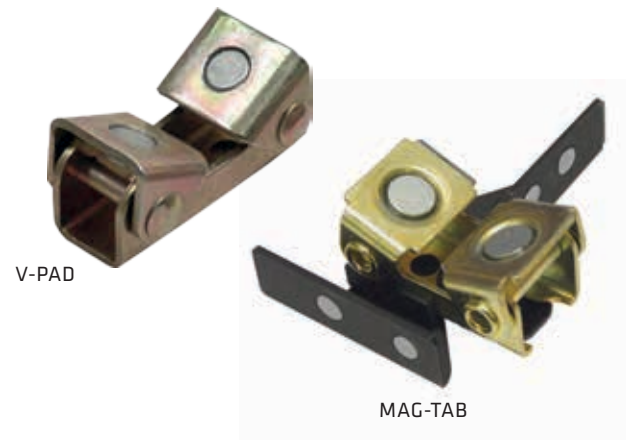
LM 3723

Технические данные	Габаритные размеры	Грузоподъемность	Вес	Артикул №
	[мм]	[кг]	[кг]	
MST 327	95 x 83 x 16	14	0,4	30324
MST 348	59 x 50 x 22	10	0,3	55609
LM 3723	178 x 32 x 25	2	0,3	62948

# V-PAD | MAG-TAB | MIG Torch | MCB

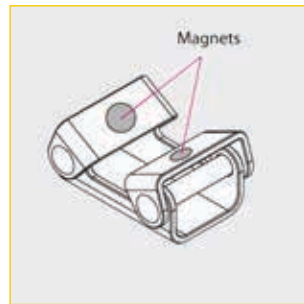
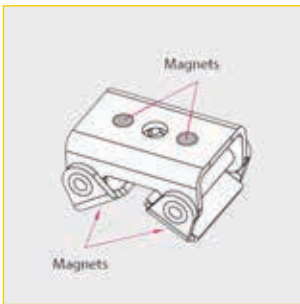
## Магнитные вспомогательные средства для сварки

для удерживания и позиционирования лёгких магнитных металлических деталей.



V-PAD

MAG-TAB



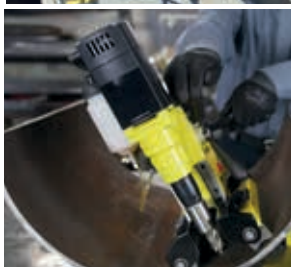
MCB 82 - прорезиненная магнитная поверхность для бережного использования



MIG Torch - держатель с магнитным основанием для горелки и плоскогубцев MP1

Технические данные	Габаритные размеры	Грузоподъемность	Вес	Артикул №
	[mm]	[kg]	[kg]	
V-PAD	70 x 35 + 55 x 20	8	0,4	55019
MAG-TAB MFT10	100 x 76 x 32	8	0,2	53093
MAG-TAB MFT15	130 x 110 x 48	15	0,5	67468
MIG Torch	-	-	0,5	70565
MCB 82	Ø 85 x 140	45	45	67467

# Другие продукты в кратком обзоре



## ВЫ ХОТИТЕ УЗНАТЬ БОЛЬШЕ?

Мы охотно проконсультируем вас.  
По телефону или при личной встрече.

➔ T +49 (0) 71 71 92 505-0    ➔ [info@assfalg-metal.com](mailto:info@assfalg-metal.com)



[www.assfalg-metal.com](http://www.assfalg-metal.com)

### **Assfalg GmbH**

Buchstraße 149  
73525 Schwäbisch Gmünd  
Germany

Tel +49 (0) 71 71 92 505-0

Fax +49 (0) 71 71 92 505-50

# assfalg